

# Westerwald-Steig Erlebnisschleifen



**Basaltbogen**



**Wiedblick-Tour**



**Wiedtaler Höhenpfad**



**Katzenschleif**

**Touristik-Verband Wiedtal e.V.**

# Neue Erlebnisschleifen am Westerwald-Steig im Wiedtal

## Basaltbogen, Katzenschleif, Wiedblick-Tour und Wiedtaler Höhenpfad erwarten Sie

Den Westerwald-Steig bei einer Tageswanderung kennen lernen und dabei von den Vorteilen eines Rundwanderweges profitieren – die „Erlebnisschleifen“ laden Sie genau dazu ein. Auf 4 verschiedenen Touren können Sie Teil-Etappen des Westerwald-Steigs sowie weitere reizvolle Wanderstrecken in der herrlichen Landschaft des Wiedtals entdecken. Freuen Sie sich auf vielseitige Erkundungstouren am und um den Westerwald-Steig!

Wir freuen uns, dass sich alleine 4 dieser Schleifen jetzt im Wiedtal im Bereich der Verbandsgemeinde Waldbreitbach befinden. Sie verlaufen auf schon bestehenden Wegen wie Westerwald-Steig, Wiedweg, Klosterweg oder den Rundwanderwegen der Gemeinden und haben kein eigenes Markierungszeichen.

Das Besondere an den Touren ist, dass ein großer zusammenhängender Abschnitt auf dem Westerwald-Steig verläuft und naturnah und landschaftstypisch ist. Regelmäßig finden Sie Highlights vor, zum Beispiel besonders attraktive Naturlandschaften, naturnahe Gewässer, Naturattraktionen, eindrucksvolle Aussichten, gefällige Ortszenen und Sehenswürdigkeiten. Außerdem befinden sich in max. 500 m Entfernung zum Startpunkt ein kostenfreier Parkplatz und eine ÖPNV-Haltestelle.

Wir wünschen Ihnen viel Spaß beim Wandern und einen schönen Aufenthalt im Wiedtal!

**Ihr Touristik-Verband Wiedtal e.V.**

**Wir freuen uns auf Ihren  
Wanderbericht im Blog unter  
[www.wanderreporter.de](http://www.wanderreporter.de)**

© Fotos: Touristik-Verband Wiedtal e.V., Westerwald Touristik-Service / Dominik Ketz, Karl-Georg Müller (schlenderer.de)

## Das Wiedtal – Für aktive Genießer



- **Wandern** auf Westerwald-Steig, Klosterweg und Wied-Wanderweg, 4 neue Erlebnisschleifen: Basaltbogen, Katzenschleif, Wiedblick-Tour und Wiedtaler Höhenpfad.  
*Spirituell Wandern auf dem Pilgerweg in der Klosterlandschaft Wiedtal entlang an Klöstern, Kirchen & Kapellen*
- **Fahrradtouren** auf dem Wiedradweg
- **Kajaktouren & Angeln** an der Wied
- **Speed-Hiking** auf dem Wiedtal Ultra Trail, **Nordic Walking** und **Paragliding**
- **Wellness & Entschleunigung** in der Gesundheitsregion Wiedtal



- **Wiedtalbad** – Familien-Spaß-Bad mit Freibad und Saunalandschaft
- **Veranstaltungs-Highlights:** „Wied in Flammen“ – Sommernacht der 1000 Lichter, WIEDer ins TAL – autofreies Wiedtal, Einkaufen und Schlemmen bei Kerzenschein, Malberglauf

- **Hotels & Ferienwohnungen** in großer Auswahl
- **5 Campingplätze** mit Wohnmobilstellplätzen



- **Weihnachtsdorf Waldbreitbach** vom 30.11.2014 – 2.2.2015 mit großer Naturwurzelkrippe, Christkindchenmarkt, Stern von Bethlehem, Krippenwegen, schwimmendem Adventkranz und Int. Krippenmuseum „Gustel's Bibel- und Krippenwelt“

Wir bieten Programme für Busgruppen, Vereine & Betriebsausflüge. Verkauf von Wanderkarten, Westerwälder Keramik, Kräuterwind und Spirituosen.

**Bestellen Sie jetzt Ihr kostenfreies Informationsmaterial!**



# Basaltbogen



## Eigenschaften



Qualitätsweg Wanderbares  
Deutschland



aussichtsreich



geologische Highlights

Geheimtipp



Rundtour



mit Einkehrmöglichkeit



# Basaltbogen



Gütesiegel STANDARD

Erlebnis ★★★★★

Landschaft ★★★★★

Länge 11,7 km

Höhenmeter ▲ 489 m

▼ 488 m

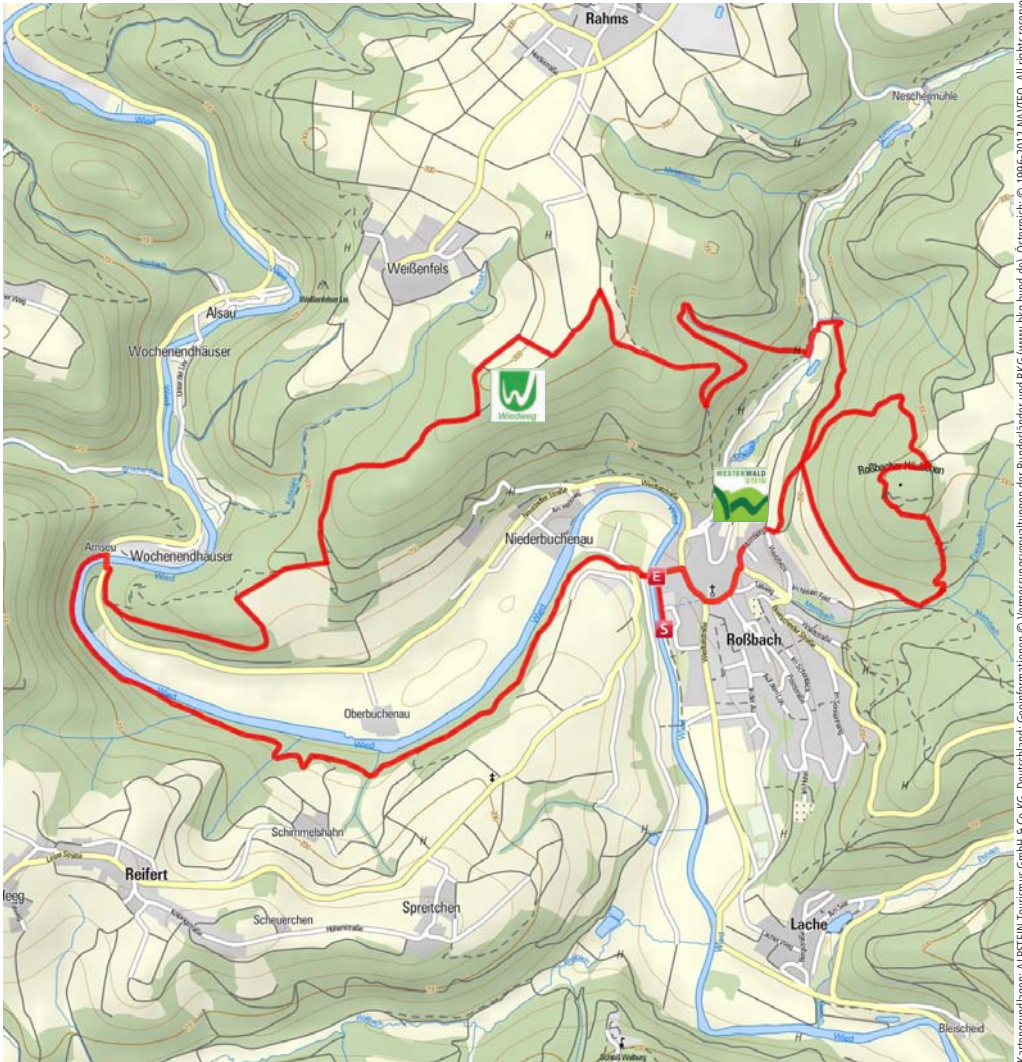
Dauer 3:40-5:00 h

Schwierigkeit **mittel**

Kondition ★★★★★

Technik ★★★★★

Empfohlene Jahreszeiten J F M A M J J A S O N D



Kartengrundlagen: ALPSTEIN Tourismus GmbH & Co. KG, Deutschland; Geoinformationen © Vermessungsverwaltungen der Bundesländer und BKG (www.bkg.bund.de), Österreich; © 1996-2012 NAVTEQ. All rights reserved., Italien; © 1994-2012 NAVTEQ. All rights reserved., Schweiz; geodata © swisstopo (57/04002735)



# Basaltbogen

## Beschreibung

### Startpunkt der Tour

Parkplatz Wiedhalle in Roßbach

### Wegbeschreibung

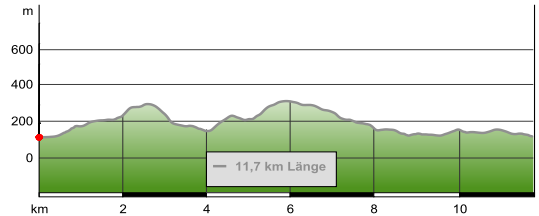
Sie folgen vom Parkplatz aus auf dem Wied-Damm dem Prädikatswanderweg **Westerwald-Steig**. An der Brücke biegen Sie rechts ab und wieder rechts auf die Wiedtalstraße. Nach 50 m geht es links hinauf an der St. Michaelskapelle vorbei weiter über den **Westerwald-Steig** rund um das Roßbacher Häubchen, einen abgetragenen Vulkankegel mit herrlichem Panoramablick ins Wiedtal, interessanten Basaltwänden und einem Basaltlehrpfad. Anschließend kreuzen Sie das Masbachtal, ein romantisches Seitental der Wied. Nun steigt der **Westerwald-Steig** wieder hinauf auf die Höhen des Wiedtals, von wo Sie einen herrlichen Ausblick über die Wiesen und Wälder des Westerwaldes genießen können. Beim Wegweiserstandort WAB009 trifft der Westerwald-Steig auf den Prädikatswanderweg **Wiedweg**. An dieser T-Kreuzung verlassen Sie den **Westerwald-Steig** und biegen links auf den **Wiedweg** und wandern weiter bis zum Hotel Wiedfriede in Arnsau mit einem tollen Biergarten. Der letzte Abschnitt der Wanderung führt weiter auf dem **Wiedweg**, stets in Nähe der Wied, zurück nach Roßbach.

### Ausrüstung

Die anspruchsvolle Streckenführung verlangt entsprechende Wanderausrüstung und Wanderschuhe.

### Sicherheitshinweise

Jeder Wegeabschnitt weist eine Kennzeichnung als Wanderweg mit mindestens einem eigenständigen Markierungszeichen auf. Es wird ausdrücklich darauf hingewiesen, dass diese Erlebnisschleife jedoch kein



durchgängig eigenständiges Markierungszeichen besitzt. Somit sind grundsätzlich Orientierungssicherheit im Gelände und Grundkenntnisse in der Kartenkunde erforderlich.

### Karte/Karten

Topographische Karte 1:25.000 Blatt 1(West) Naturpark Rhein-Westerwald, Wanderkarte Rundwege Verbandsgemeinde Waldbreitbach, Maßstab 1:12.500

### Anfahrt

Folgen Sie von Neuwied kommend der L255 bis nahezu Roßbach Ortsmitte und biegen Sie links ab zur Mehrzweckhalle Wiedhalle.

### Parken

Parkplatz Wiedhalle, Auf dem Posten, 53547 Roßbach

### Öffentliche Verkehrsmittel

Bus Linie 131, Haltestelle Roßbach (Wied)

### Weitere Infos / Links

Es besteht die Möglichkeit für diese Erlebnisschleife eine erlebnisreiche Wanderführung mit den Wälder Tourenguides zu buchen.

[www.westerwald.info/westerwald-steig/gefuehrte-wanderungen-waeller-tourenguides.html](http://www.westerwald.info/westerwald-steig/gefuehrte-wanderungen-waeller-tourenguides.html)

[www.westerwald.info/westerwald-steig/westerwald-steigschleifen.html](http://www.westerwald.info/westerwald-steig/westerwald-steigschleifen.html)

[www.wiedtal.de](http://www.wiedtal.de)



# erlebnis destillerie & manufaktur

DAS AUSFLUGSZIEL!

Edle Präsente · Exklusive Destillate  
Westerwälder Spirituosen · Whisky · Feinkost



## Faszination Destillerie

Besichtigung, Führung, Verkostung

## Genuss-Abende

Spannend, lecker und abwechslungsreich

## Destillateur-Kurse

Vom Getreide/Obst zum fertigen Brand

Genuss-Abende sowie Seminar- und Besichtigungstermine sind für Gruppen flexibel nach Vereinbarung buchbar.

Offene Führung für Kleingruppen und Einzelpersonen jeden 1. Sonntag im Monat, 15 Uhr.

# Birkenhof



## Brennerei

seit 1848

Auf dem Birkenhof · Nistertal · Fon 02661 98204-0 · [besuch@birkenhof-brennerei.de](mailto:besuch@birkenhof-brennerei.de)



VERKAUF: MO - FR 8-12 UHR UND 13-18 UHR · SA 9-13 UHR

# Katzenschleif



## Eigenschaften



aussichtreich



Rundtour



mit Einkehrmöglichkeit





# Katzenschleif



Gütesiegel STANDARD

Erlebnis ★★★★★

Landschaft ★★★★★

Länge 10,6 km

Höhenmeter ▲ 414 m

▼ 413 m

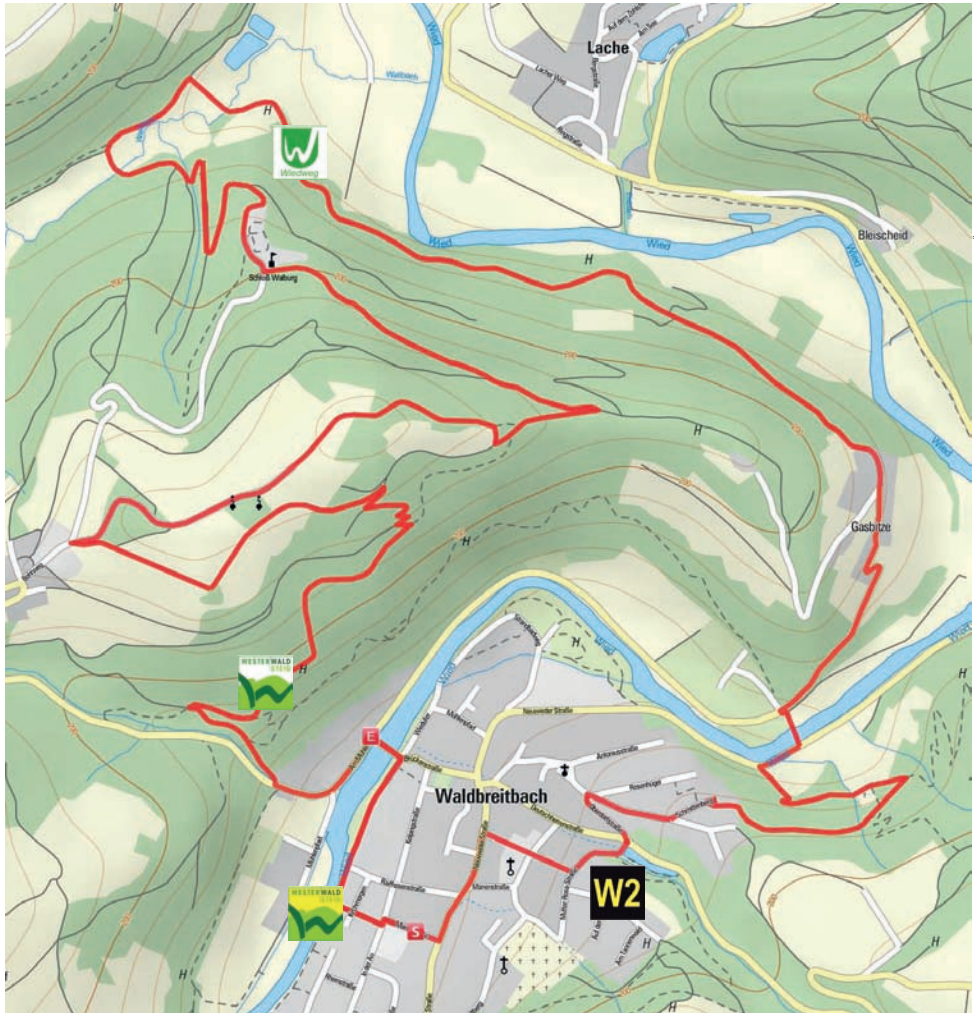
Dauer 3:47-4:00 h

Schwierigkeit **mittel**

Kondition ★★★★★

Technik ★★★★★

Empfohlene Jahreszeiten J F M **A M J J A S O** N D



Kartengrundlagen: ALPSTEIN Tourismus GmbH & Co.KG, Deutschland; Geoinformationen 1994-2012 NAVTEQ. All rights reserved., Schweiz; Geodata © swisstopo (5704007295). © Vermessungswaltungen der Bundesländer und BKG (www.bkg.bund.de), Österreich: © 1996-2017 NAVTEQ. All rights reserved., Italien: ©



# Katzenschleif

## Beschreibung

### Startpunkt der Tour

Parkplatz Marktstraße in Waldbreitbach

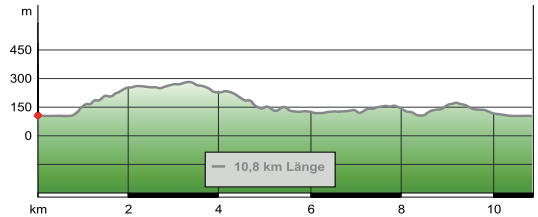
### Wegbeschreibung

Vom Parkplatz folgen Sie dem **Zuweg Westerwald-Steig** geradeaus bis zur Wied und gehen dann 300 m nach rechts. Hier geht es links über die Brücke und direkt wieder links. Nach 100 m gehen Sie rechts und nach 50 m (Info-Tafel) biegen Sie rechts in den Wald ab. Sie befinden sich jetzt auf dem Prädikatswanderweg **Westerwald-Steig** im Bereich der ehemaligen „Eisenerzgrube Katzenschleif“. Auf dem Kammrücken bei Over besteht die Möglichkeit in nahezu alle Himmelsrichtungen Panoramaaussichten zu genießen und auch für kurze Zeit inne zu halten.

Dem **Westerwald-Steig** folgen Sie weiter vorbei am Schloss Walburg ins Wallbachtal. Der dreigeschossige Bruchsteinbau von Schloss Walburg thront hoch über der Wied und ist heute in Privatbesitz. Im Tal biegen Sie rechts ab auf den **Wiedweg** über Gasbitze zurück Richtung Waldbreitbach. Am Campingplatz Wiedhof überqueren Sie die Wied auf einer Hängebrücke und folgen rechts 100 m der L255. Dann geht es links in den Wald dem Wiedweg folgend am Judenfriedhof vorbei. Von dort gehen Sie in den Ort und überqueren die K90. Hier biegen Sie rechts ab auf den **W2** vorbei an der über 800 Jahre alten sanierten Commende und der Pfarrkirche Maria Himmelfahrt, die durch die Ritter des Deutschherren-Ordens Anfang des 13. Jahrhunderts erbaut wurde, zurück zum Ausgangspunkt. 100 m vom Parkplatz Ihres Ausgangsortes entfernt finden Sie die Tourist-Information und einige Restaurants und Cafés.

### Ausrüstung

Empfohlen werden Wanderausrüstung, Rucksack-  
verpflegung und Wanderschuhe.



### Sicherheitshinweise

Jeder Wegeabschnitt weist eine Kennzeichnung als Wanderweg mit mindestens einem eigenständigen Markierungszeichen auf. Es wird ausdrücklich darauf hingewiesen, dass diese Erlebnisschleife jedoch kein durchgängig eigenständiges Markierungszeichen besitzt. Somit sind grundsätzlich Orientierungssicherheit im Gelände und Grundkenntnisse in der Kartenkunde erforderlich.

### Karte/Karten

Topographische Karte 1:25.000 Blatt 1 (West)  
Naturpark Rhein-Westerwald, Wanderkarte Rundwege  
Verbandsgemeinde Waldbreitbach Maßstab 1:12.500

### Anfahrt

Folgen Sie von Neuwied kommend der L255 bis Waldbreitbach Mitte. Biegen Sie links ab in die Marktstraße. Nach ca. 100 m erreichen Sie den großen Parkplatz.

### Parken

Parkplatz Marktstraße, 56588 Waldbreitbach

### Öffentliche Verkehrsmittel

Bus Linie 131, Haltestelle Waldbreitbach Mitte

### Weitere Infos / Links

Es besteht die Möglichkeit für diese Erlebnisschleife eine erlebnisreiche Wanderführung mit den Wäller Tourenguides zu buchen.

[www.westerwald.info/westerwald-steig/gefuehrte-wanderungen-waeller-tourenguides.html](http://www.westerwald.info/westerwald-steig/gefuehrte-wanderungen-waeller-tourenguides.html)

[www.westerwald.info/westerwald-steig/westerwald-steigschleifen.html](http://www.westerwald.info/westerwald-steig/westerwald-steigschleifen.html)

[www.wiedtal.de](http://www.wiedtal.de)

Restaurant



Café · Hotel

## Ihr qualifiziertes Wanderhotel

... direkt am **Westerwald-Steig, Wiedwander- und Klosterweg** gelegen.  
Unweit vom **Rheinsteig und Limeswanderweg**.



Wir bieten Ihnen neben einer sehr individuellen Betreuung 44 geschmackvoll eingerichtete Gästezimmer mit zeitgemäßem Komfort (bestehend aus 8 Einzelzimmern, 6 Juniorsuiten und 30 Doppelzimmern), 3 stilvolle Restaurants (ohne Ruhetag) und

einen mediterranen Saal, Freiterrasse – außerdem 6 multifunktionale Tagungsräume, Saunabereich und Kegelbahn.

- **Hauseigener Shuttle-Service** von und zu den Wanderwegen
- **Spezielle Pauschalprogramme** für Wanderfreunde
- **Warme Küche** von 12:00 bis 14:30 Uhr und 15:30 bis 21:30 Uhr
- **Kein Ruhetag!**

**Tipp:** Lassen Sie sich nach einer ausgiebigen Wanderung in gepflegter Gemütlichkeit nach allen Regeln der Gastlichkeit von uns verwöhnen. Unsere vielseitige Speisekarte bietet kulinarische Hochgenüsse, regionale Spezialitäten, vegetarische Gerichte oder Herzhaftes für jeden Geschmack.

**Wir freuen uns auf Ihren Besuch.**

Ihre Gastgeber

Juliane und Jügen Grünwald und das Post-Team



**Neuwieder Straße 44 · 56588 Waldbreitbach · Telefon 02638 9260**  
**www.hotelzurpost.de · info@hotelzurpost.de**



# Wiedblick-Tour



## Eigenschaften



aussichtsreich



Rundtour



mit Einkehrmöglichkeit



# Wiedblick-Tour



Gütesiegel STANDARD

Länge 11,7 km

Schwierigkeit **mittel**

Erlebnis ★★★★★☆

Höhenmeter ▲ 440 m

Kondition ★★★★★☆

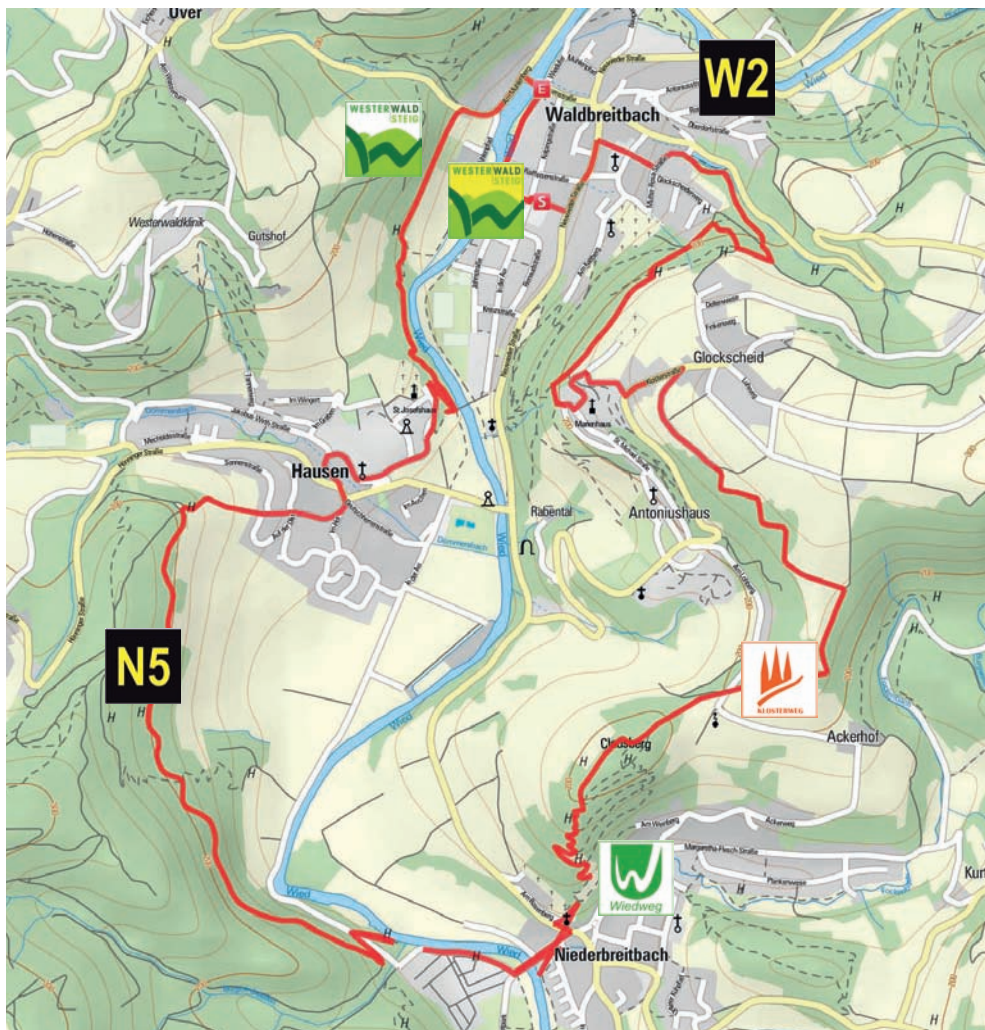
Landschaft ★★★★★☆

▼ 440 m

Technik ★★★★★☆

Dauer 3:37-4:00 h

Empfohlene Jahreszeiten J F M A M J J A S O N D



Kartengrundlagen: ALPSTEIN Tourismus GmbH & Co. KG, Deutschland; Geoinformationen © Vermessungsverwaltungen der Bundesländer und BKG (www.bkg.bund.de), Österreich. All rights reserved. - Italien: © 394-2012 NAVTEG. All rights reserved. - Schweiz: Geodata © swisstopo (570400735)



# Wiedblick-Tour

## Beschreibung

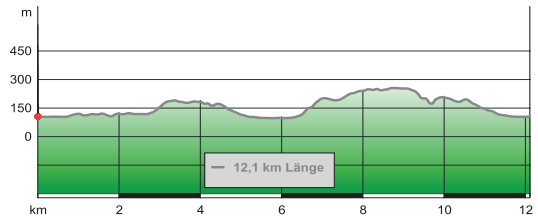
### Startpunkt der Tour

Parkplatz Marktstraße in Waldbreitbach

### Wegbeschreibung

Vom Parkplatz folgen Sie dem **Zuweg Westerwald-Steig** geradeaus bis zur Wied und gehen dann 300 m nach rechts. Hier geht es links über die Brücke und direkt wieder links. Nach 100 m gehen Sie rechts und nach 50 m (Info-Tafel) biegen Sie links in den Wald ab. Sie befinden sich jetzt auf dem Prädikatswanderweg **Westerwald-Steig**. Diesem folgen Sie nach Hausen durch das St. Josefshaus, das Gründerhaus der Franziskanerbrüder und weiter bergauf Richtung Malberg. An der Abzweigung **N5 / W3** verlassen Sie den Westerwald-Steig und folgen dem **N5** (bzw. H1) geradeaus Richtung Niederbreitbach. (Alternativ können Sie dem **Westerwald Steig** rechts hinauf weitere 2 km folgen und gelangen zur Spitze des Malbergs, an dem bis 1932 Basalt abgebaut wurde, mit der bewirtschafteten Malberg-Hütte). Auf dem N5 ins Tal passieren Sie den Campingplatz Neuerburg mit Gaststätte und Biergarten. Hier geht der **N5** in den **Wiedweg** über. Sie überqueren links die Wiedbrücke und am Ortsende von Niederbreitbach geht es rechts hoch Richtung Friedhof und an der Nikolauskapelle vorbei den Clausberg hinauf.

Dem **Wiedweg** folgend, der hier zugleich auf dem **Klosterweg** verläuft, kommen Sie auf den Klosterberg mit dem Mutterhaus der Franziskanerinnen, deren Gründerin Mutter M. Rosa war. Hier geht es rechts ab in den Wald und Sie folgen weiter dem **Klosterweg** bis zur Kirche Maria Himmelfahrt mit ihrer einzigartigen Naturwurzeltreppe. Hier endet der Klosterweg. Auf dem **W2** in Richtung Ortsmitte, vorbei an einem Cafe und der Tourist-Information, gelangen Sie wieder zurück zum Ausgangspunkt (Parkplatz Marktstraße). In der Ortsmitte finden Sie ebenfalls eine vielfältige Auswahl an Cafés und Restaurants.



### Sicherheitshinweise

Jeder Wegeabschnitt weist eine Kennzeichnung als Wanderweg mit mindestens einem eigenständigen Markierungszeichen auf. Es wird ausdrücklich darauf hingewiesen, dass diese Erlebnisschleife jedoch kein durchgängig eigenständiges Markierungszeichen besitzt. Somit sind grundsätzlich Orientierungssicherheit im Gelände und Grundkenntnisse in der Kartenkunde erforderlich.

### Karte/Karten

Topographische Karte 1:25.000 Blatt 1 (West)  
Naturpark Rhein-Westerwald, Wanderkarte Rundwege  
Verbandsgemeinde Waldbreitbach Maßstab 1:12.500

### Anfahrt

Folgen Sie von Neuwied kommend der L255 bis Waldbreitbach Mitte. Biegen Sie links ab in die Marktstraße. Nach ca. 100 m erreichen Sie den großen Parkplatz.

### Parken

Parkplatz in der Marktstraße, 56588 Waldbreitbach

### Öffentliche Verkehrsmittel

Bus Linie 131, Haltestelle Waldbreitbach Mitte

### Weitere Infos / Links

Es besteht die Möglichkeit für diese Erlebnisschleife eine erlebnisreiche Wanderführung mit den Wäller Tourenguides zu buchen.

[www.westerwald.info/westerwald-steig/gefuehrte-wanderungen-waeller-tourenguides.html](http://www.westerwald.info/westerwald-steig/gefuehrte-wanderungen-waeller-tourenguides.html)

[www.westerwald.info/westerwald-steig/westerwald-steigschleifen.html](http://www.westerwald.info/westerwald-steig/westerwald-steigschleifen.html)

[www.wiedtal.de](http://www.wiedtal.de)

# Richtig wohlfühlen

**Aktiv sein. Entdecken. Relaxen. Genießen.**

Tagsüber wandern und danach relaxen. Erholung an Körper, Geist und Seele. Lassen Sie sich von uns umsorgen und kulinarisch verwöhnen. So richtig wohlfühlen im Herzen des romantischen Wiedtales im Vita Balance-Hotel und Restaurant Hertling – Ihre Wohlfühladresse.



online buchbar



26 Balance- und Romantik-Zimmer neu eingerichtet und liebevoll gestaltet. Freie Nutzung von Schwimmbad und Wohlfühlloase mit Sauna, Therapieraum und Hydrojet. Ideal für Urlauber, Gruppen und Wanderer als Ausgangsposition für „Westerwald-Entdecker“. Frische saisonale Küche, Restaurant „Hertling“ mit 70 Sitzplätzen. Funktioneller Saal bis 180 Sitzplätze. Urige Bierstube. Große mediterrane Terrasse in Wiednähe.



## WESTERWALDSTEIG-Arrangement

3 Übernachtungen inkl. Frühstücksbuffet

3 x Abendessen  
(3-Gang Auswahl-Menü)  
2 x Wander-Verpflegung  
2 x Transfer à 15 km

ab 199,- € pro Person  
im Romantik-DZ  
kostenfreie Nutzung von  
Schwimmbad u. Wohlfühlloase



## Vita Balance-Hotel & Restaurant Hertling

Am Mühlenberg 1 · 56588 Waldbreitbach · Tel. 026 38/933 00 · Fax 026 38/93 30-180  
[www.vitabalance-hotel.de](http://www.vitabalance-hotel.de) · [info@vitabalance-hotel.de](mailto:info@vitabalance-hotel.de)

Omnibus- und Mietwagenverkehr · In- und Auslandsreisen mit Fahrzeugen aller Größenordnungen

Mit Schmidt fahren. Mehr erleben.  
Und komfortabel reisen –  
von der Planung bis zur Durchführung.  
Seit 1956 im Wiedtal.



# AUTO SCHMIDT

53547 Breitscheid · Gewerbehauptstadt Siebenmorgen 18

Telefon 02638 340 · Telefax 02638 6493

eMail [schmidt-reisen@t-online.de](mailto:schmidt-reisen@t-online.de) · Internet [www.busreisen-schmidt.de](http://www.busreisen-schmidt.de)





# Wiedtaler Höhenpfad



## Eigenschaften



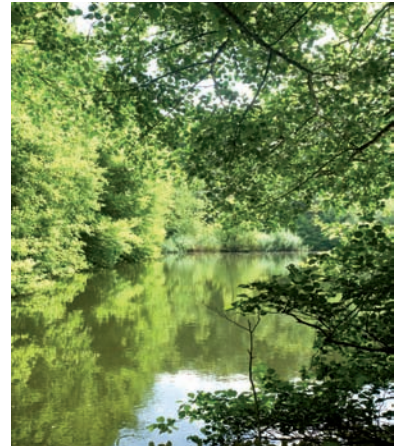
aussichtsreich



Rundtour



mit Einkehrmöglichkeit



# Wiedtaler Höhenpfad



Gütesiegel STANDARD

Erlebnis ★★★★★

Landschaft ★★★★★

Länge 17,8 km

Höhenmeter ▲ 634 m

▼ 635 m

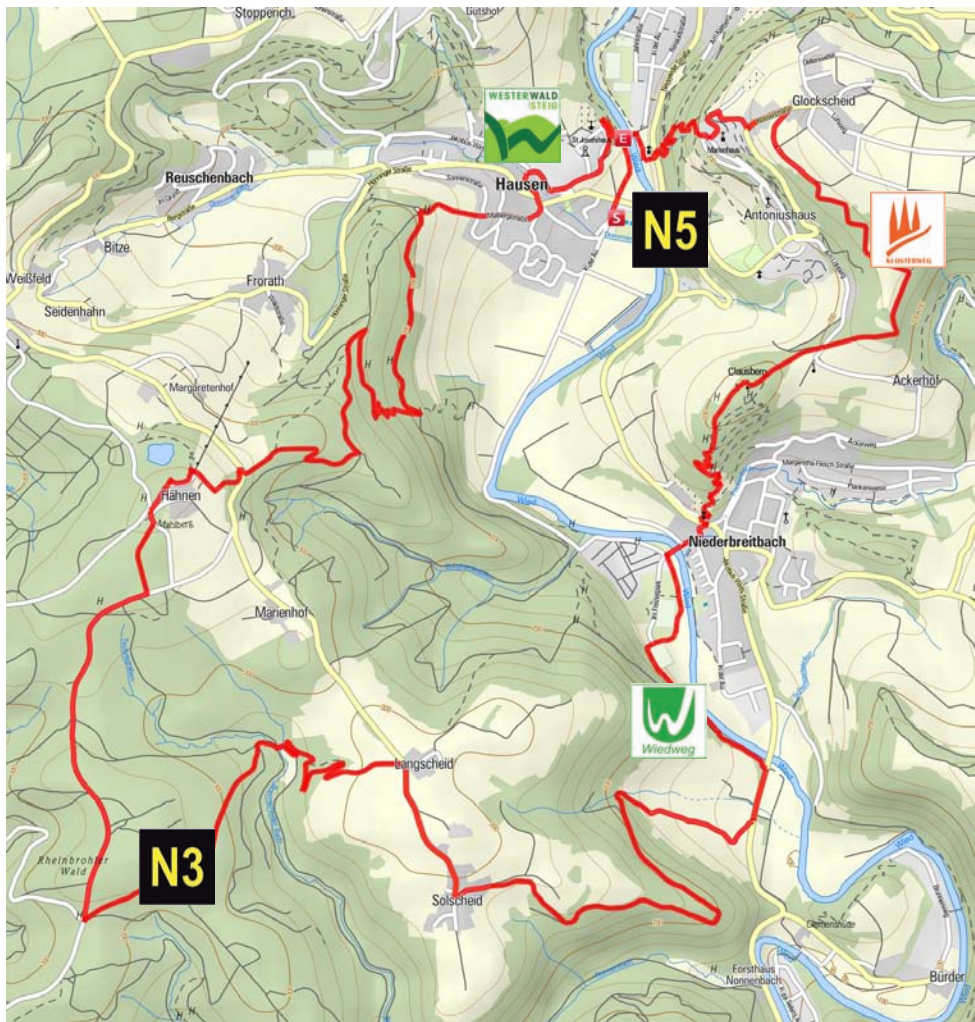
Dauer 5:15-6:00 h

Schwierigkeit **schwer**

Kondition ★★★★★

Technik ★★★★★

Empfohlene Jahreszeiten J F M **A M J J A S O** N D



Kartengrundlagen: ALPSTEIN Tourismus GmbH & Co. KG, Deutschland; Geoinformationen © Vermessungswaltungen der Bundesländer (und BKG (www.bkg.bund.de)), Österreich; © 1996-2012 NAVTEQ, All rights reserved., Italien; © 1994-2012 NAVTEQ, All rights reserved., Schweiz; Geodata © swistopo (5704002735)



# Wiedtaler Höhenpfad

## Beschreibung

### Startpunkt der Tour

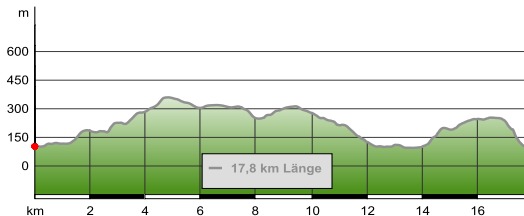
Parkplatz Wiedtalbad in Hausen/Wied

### Wegbeschreibung

Nach Verlassen des Parkplatzes „Wiedtalbad“ queren Sie die L257 und folgen dem **N5** parallel der Wied bis zur Wiedbrücke. An der Wiedbrücke und dem dortigen Wegweiserstandort WAB.013 biegen Sie links auf den Prädikatswanderweg **Westerwald-Steig** ab und folgen dem Westerwald-Steig stets bergauf bis zur Wanderhütte Malberg. Hier besteht nicht nur die Möglichkeit die grandiose Panoramaaussicht zu genießen, sondern auch eine Rast mit Wandervesper einzunehmen.

Von dort geht es weiter über einen Pfad vorbei am Malbergsee und dann über einen Wirtschaftsweg bis zur alten Kaisereiche. Hier biegen Sie links ab auf den **N3** und folgen diesem vorbei an Langscheid und der „Solscheider Kapelle“, durch Solscheid, bis ins Wiedtal zur L255. Den parallel zur L255 verlaufenden Fußweg (**N3**) nutzen Sie bis zur nächsten Wiedbrücke, queren die Straße und folgen nun dem nächsten Prädikatswanderweg **„Wiedweg“**. Sie passieren den Campingplatz Neuerburg und überqueren im Eingangsbereich des Campingplatzes rechts die Wiedbrücke.

Am Ortsende von Niederbreitbach geht es rechts hoch in Richtung Friedhof und an der Nikolauskapelle vorbei den Clausberg hinauf. Dem **Wiedweg** folgend, der hier zugleich auf dem Premiumwanderweg **Klosterweg** und dem **N5** verläuft, kommen Sie auf den Klosterberg mit dem Mutterhaus der Franziskanerinnen. Am Kloster gehen Sie auf dem **N5** den Stationenberg hinunter (Achtung Landstraße in einer Kurve zu überqueren!). An der Kreuzkapelle aus dem Jahr 1694, die den Begründern des Franziskanerordens zeitweise als Wohnstatt diente, geht es über die Brücke und links über den **N5** zum Ausgangspunkt zurück. Im Wiedtal-



bad können Sie sich anschließend stärken und im Bad oder in der Sauna erholen.

### Karte/Karten

Topographische Karte 1:25.000 Blatt 1 (West)  
Naturpark Rhein-Westerwald, Wanderkarte Rundwege  
Verbandsgemeinde Waldbreitbach Maßstab 1:12.500

### Anfahrt

Folgen Sie von Neuwied kommend der L255 bis Abfahrt Hausen/Wied. Direkt hinter der Wiedbrücke auf der linken Seite befindet sich das Wiedtalbad.

### Parken

Parkplatz hinter dem Wiedtalbad, Hönninger Straße 1, 53547 Hausen/Wied, optional Parkplatz am Malberg (Malberg-Hütte)

### Öffentliche Verkehrsmittel

Bus Linie 131, Haltestelle Hausener Brücke

### Weitere Infos / Links

Es besteht die Möglichkeit für diese Erlebnisschleife eine erlebnisreiche Wanderführung mit den Wäller Tourenguides zubuchen.

[www.westerwald.info/westerwald-steig/gefuehrte-wanderungen-waeller-tourenguides.html](http://www.westerwald.info/westerwald-steig/gefuehrte-wanderungen-waeller-tourenguides.html)

[www.westerwald.info/westerwald-steig/westerwald-steig-schleifen.html](http://www.westerwald.info/westerwald-steig/westerwald-steig-schleifen.html)

[www.wiedtal.de](http://www.wiedtal.de)



... familienfreundlich

## Freibad • Hallenbad



belebt

## Saunawelt



entspannt

## Bistro



erfrischt

Wiedtalbad • Hönninger Straße 1 • 53547 Hausen/Wied • Telefon: 02638 4228 • info@wiedtalbad.de • www.wiedtalbad.de

### ROSA FLESCH - TAGUNGSZENTRUM



Machen Sie Urlaub im **ROSA FLESCH - TAGUNGSZENTRUM** und genießen Sie das klösterliche Ambiente auf dem Waldbreitbacher Klosterberg.

- 30 moderne Gästezimmer (37 Betten)
- komplett barrierefrei
- hervorragend Küche im Restaurant Klosterbergterrassen
- Mittagsbuffet - Sonntagsbrunch (1x im Monat) - Feiern
- bei schönem Wetter mit Sonnenterrasse (April - Oktober)
- Wunderschöner Blick ins Wiedtal

#### ROSA FLESCH - TAGUNGSZENTRUM

Margaretha-Flesch-Straße 12 • 56588 Waldbreitbach  
Telefon: 02638 815031 • E-Mail: info.rft@marienhaus.de

[www.rosa-flesch-tagungszentrum.de](http://www.rosa-flesch-tagungszentrum.de)



HERZLICH • FAMILIÄR • GEMÜTLICH

WALDBREITBACHER STRASSE 15 • 53547 BREITSCHIED-VERSCHIED  
TELEFON 0 26 38 - 41 39 • TELEFAX 0 26 38 - 94 73 27

INFO@ZURERHOLUNG-PAGANETTILDE

ZURERHOLUNG-PAGANETTILDE



WIR  
FREUEN  
UNS AUF  
IHREN  
BESUCH

DIENSTAG IST RUHETAG

ORIGINAL  
**WIEDTALER**



# Wander-Schluck

Der Westerwälder Kräuterlikör

Inhalt 0,2 l · 32 % Vol.

*Der leckere Muntermacher  
für unterwegs!*



Touristik-Verband Wiedtal e.V.  
Neuwieder Str. 61 · 56588 Waldbreitbach  
Telefon 02638.4017 · www.wiedtal.de

BIRKENHOF-BRENNEREI NISTERTAL



Weltweit einzigartig!



**Ein unvergessliches Erlebnis für Gross und Klein!  
Lassen Sie sich verzaubern!**



### INTERNATIONALES KRIPPENMUSEUM

- Mehr als 2.200 Krippen aus ca. 90 Ländern
- Über 700 m<sup>2</sup> Ausstellungsfläche
- Mit der größten Naturwurzelkrippe der Welt (8.50 m hoch - auf über 130 m<sup>2</sup> Grundfläche)

### ÖFFNUNGSZEITEN DER AUSSTELLUNG

- Ganzjährig: Samstags, sonntags und feiertags 14-18 h
- Von Mitte November bis 3. Februar: täglich
- Termine für Gruppen: jederzeit nach Vereinbarung
- Eintritt: Erwachsene 5,- Euro / Kinder 2,- Euro

Ausstellung · Verkaufsraum · Krippenbau-Kurse  
Krippenbaumeister Gustel Hertling  
Am Mühlenberg 3 · 56588 Waldbreitbach  
Telefon 02638 205 oder 0175 5141550 · Fax 02638 205  
[www.krippenbauer-hertling.de](http://www.krippenbauer-hertling.de)



## Einkehren. Genießen. Feiern.



**Kein Ruhetag!**

- ▶ Täglich durchg. warme und kalte Spezialitäten
- ▶ Freitag und Samstag Küche bis 21 Uhr
- ▶ Hütten-Frühstück jeden Sonntag ab 10 Uhr
- ▶ Frische und regionale Produkte n. Jahreszeit
- ▶ Wurst aus eig. Herstellung
- ▶ Hausgebackene Kuchen



# Malberg-Hütte

mit herrlicher Weitsicht in den Westerwald



Direkt am  
Westerwald-Steig



[www.malberg-huette.de](http://www.malberg-huette.de)

### Hütten-Öffnungszeiten (ganzjährig):

Montag bis Freitag  
ab 11:30 Uhr,  
Samstag ab 11 Uhr,  
Sonntag ab 10 Uhr –  
bis Sonnenuntergang,  
danach mit Tisch-  
Reservierung gerne  
auch länger ...

Fam. Jürgen Hühner · Malberg-Hütte: 53547 Hausen/Wied · OT Hähnen · Dorfstr. · Tel. 02638 1098 und 946731



Das familienfreundliche



# Ferien-Paradies



Dauer-  
Camper

Ferien-  
Camper

Jugend-  
Camper

Wohnmobil-  
Reisende

im Mittleren Wiedtal



Camping- und Wochenendhaus-Anlage

Verkehrsverein Niederbreitbach e.V.

Im Freizeitgelände

D-56589 Niederbreitbach

Telefon: (+49) 2638.4254

Telefax: (+49) 2638.5638

E-Mail: [verkehrsverein.niederbreitbach@t-online.de](mailto:verkehrsverein.niederbreitbach@t-online.de)

Mehr auch unter

[www.wiedtal-camping.de](http://www.wiedtal-camping.de)



GENUSS . SPA . MANUFAKTUR



Hereinspaziert in Ihr zu Hause auf Zeit

- . wandern
- . mountainbiken
- . schlemmen
- . kochen
- . kräuter
- . meditation
- . kommunikation



- . genussvoll
- . jahreszeitlich
- . individuell
- . natürlich
- . stimmungsvoll

Inspirieren  
und informieren  
Sie sich unter

[www.zur-post-rossbach.de](http://www.zur-post-rossbach.de)

Wiedtalstraße 55  
53547 Roßbach-Wied  
Tel 02638-280